

LINER/R LED CF

Встраиваемые световые линии с изменяемой цветовой температурой



Описание

Линейные светодиодные светильники серии Color Fusion (CF) с изменяемой цветовой температурой света. Изменение цветовой температуры происходит в диапазоне от 2700 до 5700К и осуществляется за счет заранее запрограммированных световых сценариев в системе управления светильниками. Помимо того, что светильник является энергосберегающим, возможность управления цветовой температурой может положительно влиять на работоспособность, настроение и самочувствие человека.

Установка

Встраиваются в подшивные потолки из гипсокартона с помощью кронштейнов (идут в комплекте). LINER/R LED CF – светильники для соединения как в линию, так и одиночно. При установке в линию необходимо заказать комплект крышек. Код заказа комплекта крышек для светильников - 2471000010. Для регулирования цветовой температурой светильника необходима система управления освещением. Компоненты системы управления находятся во вкладке Аксессуары.

Конструкция

Корпус светильника изготовлен из алюминиевого профиля, окрашенного порошковой краской белого цвета.

Оптическая часть

Опаловый рассеиватель из ПММА. Тип светодиодов: SMD

Package

Встраиваются в подшивные потолки из гипсокартона с помощью кронштейнов (идут в комплекте). подвесов входит в комплект поставки. Светильник предназначен для соединения в прямую линию (max 30 шт.) так и одиночно. При установке в линию необходимо заказать комплект торцевых крышек, в который входят: 2 торцевые крышки, крепежные элементы для торцевых крышек. Коды заказа комплекта крышек для светильников - 2471000010.

Области использования

HoReCa / гостиницы / рестораны / кафе

Гипер- / супермаркеты

Культурно-развлекательные учреждения

Магазины / бутики

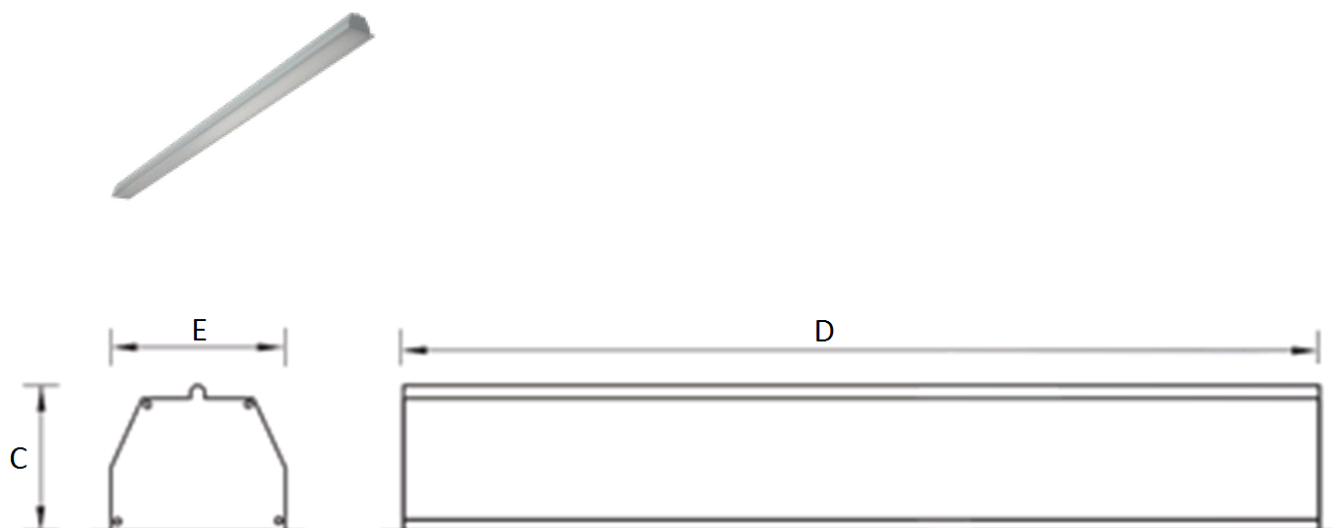
Медицинские учреждения

Образовательные учреждения

Офисно-административные объекты

Стадионы

ТРЦ





Список моделей

Название	Световой поток	Мощность лм/Вт	Длина	Ширина	Вес	Артикул	
LINER/R LED 1200 CF	2360 лм	27 Вт	87	1140 мм	127 мм	4,800 кг	1474000370
LINER/R LED 1200 CH CF	2300 лм	27 Вт	85	1140 мм	127 мм	4,800 кг	1474001040

LINER/R LED TH CF

Светодиодные встраиваемые световые линии с изменяемой цветовой температурой



Описание

Встраиваемая модульная светодиодная система. Решение для освещения офисных помещений, переговорных, коридоров, холлов и фойе. Стильный дизайн, комфортный свет, удобный монтаж и высокая энергоэффективность - неоспоримые аргументы в пользу LINER/R LED TH CF. Ширина линии составляет 6 см. Одно из преимуществ данной подвесной системы - непрерывность рассеивателя, что исключает видимые стыки между светильниками, объединенными в линию. Серия CF обозначает возможность изменения цветовой температуры света в диапазоне от 2700K до 5700K в рамках DALI системы управления светильниками. OTX LED CF может являться частью автоматизированной инновационной DALI системы управления освещением, где имитируется солнечный цикл изменения цветовой температуры в течение дня, так же доступна возможность ручного управления цветовой температурой светильника с помощью DALI DT8 приборов управления освещением. Помимо того, что светильник обеспечивает максимально комфортное освещение и является энергосберегающим, он может положительно влиять на работоспособность, настроение и самочувствие человека.

Установка

Встраивается в подшивные потолки из гипсокартона. Возможна, как одиночная установка, так и соединение светильников в бестеневые линии. Максимальное количество светильников, установленных в линию 50 шт. С помощью угловых элементов могут создаваться линии под углом 90 градусов. Для регулирования цветовой температурой светильника необходима DALI система управления освещением, которая поддерживает последнюю редакцию DALI стандарта EN62386 Part 209 в плане управления цветовой температурой DALI Device Type 8 (DALI DT8).

Конструкция

Корпус светильника изготовлен из алюминиевого профиля, окрашенного порошковой краской в белый цвет. Драйвер расположен внутри корпуса светильника. При установке светильников в линию необходимо отдельно заказать комплект торцевых крышек и рассеиватель необходимой длины (поставляется в бухтах). Соединительные элементы идут в комплекте.

Оптическая часть

Светодиодный модуль закрыт опаловым рассеивателем из ПММА, который исключает видимость отдельных светодиодов. Тип светодиодов: SMD.

Package

Элементы для соединения светильников в линию идут в комплекте. Отдельно заказываются - торцевые крышки (код заказа 2474000060) и рассеиватель необходимой длины.

Области использования

HoReCa / гостиницы / рестораны / кафе

Гипер- / супермаркеты

Конференц залы

Культурно-развлекательные учреждения

Магазины / бутики

Медицинские учреждения

Образовательные учреждения

Офисно-административные объекты

Спортзалы

Транспортные узлы (вокзалы, аэропорты)

ТРЦ



Список моделей

Название	Световой поток	Мощность лм/Вт	Длина	Ширина	Вес	Артикул	
LINER/R LED 1200 TH W CH CF	2500 лм	32 Вт	78	1123 мм	85 мм	3,700 кг	1474001030

LINER/S LED TH CF

Светодиодные подвесные световые линии с изменяемой цветовой температурой



Описание

Модульная светодиодная система для подвесного и накладного монтажа. Решение для освещения офисных и учебных помещений, кабинетов и переговорных, холлов и фойе. Стильный дизайн и комфортный свет, удобный монтаж - неоспоримые аргументы в пользу LINER/S LED TH CF. Ширина линии составляет 6 см. Одно из преимуществ данной подвесной системы - непрерывность рассеивателя, что исключает видимые стыки между светильниками, объединенными в линию. Серия CF обозначает возможность изменения цветовой температуры света в диапазоне от 2700K до 5700K в рамках DALI системе управления светильниками. RKL LED CF может являться частью автоматизированной инновационной DALI системы управления освещением, где имитируется солнечный цикл изменения цветовой температуры в течении дня, так же доступна возможность ручного управления цветовой температурой светильника с помощью DALI DT8 приборов управления освещением. Опаловый рассеиватель из ПММА делает данный светильник оптимальным для помещений, где необходим мягкий рассеянный свет.

Установка

Подвешивается на тросах к потолку (max 2 м) или устанавливается непосредственно на опорную поверхность. Возможна как одиночная установка, так и соединение светильников в бестеневые линии. Максимальное количество светильников, установленных в линию – 50 шт. Для регулирования цветовой температурой светильника необходима DALI система управления освещением, которая поддерживает последнюю редакцию DALI стандарта EN62386 Part 209 в плане управления цветовой температурой DALI Device Type 8 (DALI DT8).

Конструкция

Корпус светильника изготовлен из алюминиевого профиля, окрашенного белой порошковой краской. Драйвер расположен внутри корпуса светильника. При установке светильников в линию необходимо отдельно заказать комплект торцевых крышек и рассеиватель необходимой длины (поставляется в бухтах). Элементы для установки светильника на опорную поверхность и соединения светильников в линию идут в комплекте.

Оптическая часть

Светодиодный модуль закрыт опаловым рассеивателем из ПММА, который исключает видимость отдельных светодиодов. Тип светодиодов: SMD.

Package

Элементы для установки светильника на опорную поверхность и соединения светильников в линию идут в комплекте. Отдельно заказываются - подвесы (код заказа 2477000020), - торцевые крышки (код заказа 2473000010), рассеиватель необходимой длины.

Области использования

HoReCa / гостиницы / рестораны / кафе

Гипер- / супермаркеты

Конференц залы

Культурно-развлекательные учреждения

Магазины / бутики

Медицинские учреждения

Образовательные учреждения

Офисно-административные объекты

Спортзалы

ТРЦ



Список моделей

Название	Световой поток	Мощность лм/Вт	Длина	Ширина	Вес	Артикул	
LINER/S DR LED 1200 TH W CH CF	2500 лм	32 Вт	78	1123 мм	60 мм	3,500 кг	1473001090
LINER/S LED 1200 TH W CH CF	2500 лм	32 Вт	78	1128 мм	110 мм	3,700 кг	1473001060

LINER/S LED CF

Подвесные световые линии с изменяемой цветовой температурой



Описание

Линейные светодиодные светильники серии Color Fusion (CF) с изменяемой цветовой температурой света. Изменение цветовой температуры происходит в диапазоне от 2700 до 5700K и осуществляется за счет заранее запрограммированных световых сценариев в системе управления светильниками. Помимо того, что светильник является энергосберегающим, возможность управления цветовой температурой может положительно влиять на работоспособность, настроение и самочувствие человека.

Установка

Монтируются на поверхность потолка на тросовых подвесах (max 2 метра). Система подвесов входит в комплект поставки. LINER/S LED CF – светильники для соединения в прямую линию. Отдельно необходимо заказать комплект торцевых крышек, в который входят: 2 торцевые крышки, крепежные элементы для торцевых крышек. Коды заказа комплекта крышек для светильников - (2471000090 End cap set LINER/S DR, LR W). Для регулирования цветовой температурой светильника необходима система управления освещением.

Конструкция

Корпус светильника изготовлен из алюминиевого профиля, окрашенного порошковой краской белого цвета.

Оптическая часть

Опаловый рассеиватель из ПММА. Тип светодиодов: SMD

Package

Светильник монтируется на поверхность потолка на тросовых подвесах (max 2 метра). Система подвесов входит в комплект поставки. Светильник предназначен для соединения в прямую линию (max 30 шт.) так и одиночно. При установке в линию необходимо заказать комплект торцевых крышек, в который входят: 2 торцевые крышки, крепежные элементы для торцевых крышек. Коды заказа комплекта крышек для светильников - 2471000090.

Области использования

HoReCa / гостиницы / рестораны / кафе

Гипер- / супермаркеты

Культурно-развлекательные учреждения

Магазины / бутики

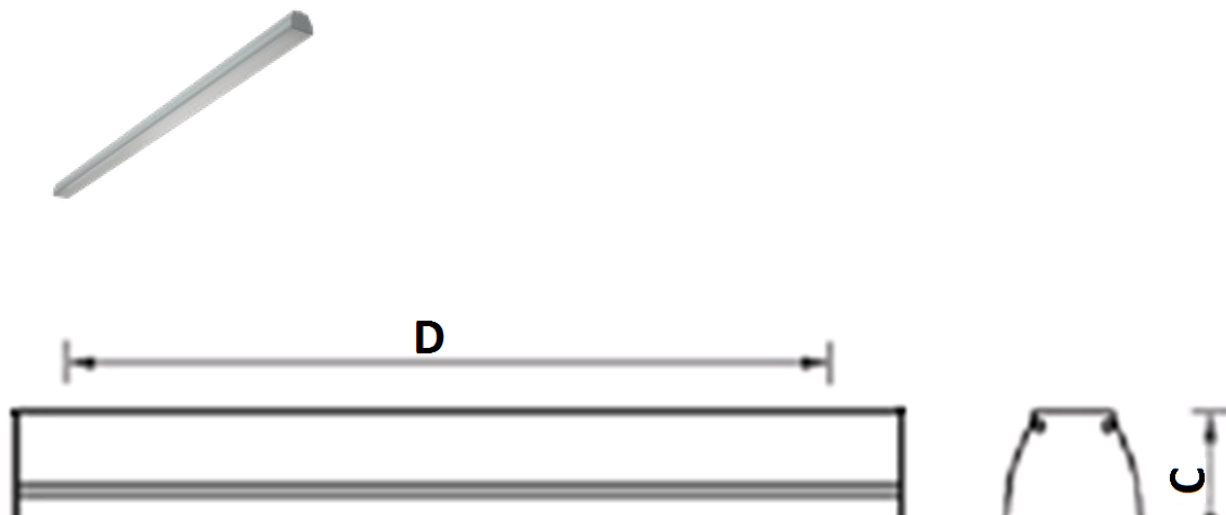
Медицинские учреждения

Образовательные учреждения

Офисно-административные объекты

Стадионы

ТРЦ



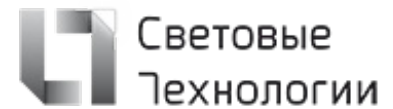


Список моделей

Название	Световой поток	Мощность лм/Вт	Длина	Ширина	Вес	Артикул
LINER/S LED 1200 W CF HFR ME6	2360 лм	27 Вт	87	1140 мм	105 мм 4,900 кг	1473000390
LINER/S LED 1200 CF	2360 лм	27 Вт	87	1140 мм	105 мм 4,400 кг	1473000290
LINER/S CC LED 1200 CH CF	2360 лм	30 Вт	79	658 мм	581 мм 3,900 кг	1473001080
LINER/S LED 1200 CH CF	2300 лм	27 Вт	85	1140 мм	105 мм 4,400 кг	1473000910
LINER/S CC LED 600 CH CF	2300 лм	27 Вт	85	658 мм	581 мм 3,900 кг	1473000930

OPL/R ECO LED CF

Светодиодные светильники с опаловым рассеивателем и изменяемой цветовой температурой



Описание

Встраиваемый светодиодный светильник для учебных и офисных помещений с равномерной и бестеновой засветкой рассеивателя серии Color Fusion (CF). Серия CF обозначает возможность изменения цветовой температуры света в диапазоне от 2700K до 5700K в рамках DALI системе управления светильниками. OPL/R ECO LED CF может являться частью автоматизированной инновационной DALI системы управления освещением, где имитируется солнечный цикл изменения цветовой температуры в течении дня, так же доступна возможность ручного управления цветовой температурой светильника с помощью DALI DT8 приборов управления освещением. Помимо того, что светильник обеспечивает максимально комфортное освещение и является энергосберегающим, он может положительно влиять на работоспособность, настроение и самочувствие человека за счет выбора оптимальной цветовой температуры освещения при различных типах деятельности.

Установка

Встраиваются в подвесные потолки типа Армстронг. Для регулирования цветовой температурой светильника необходима DALI система управления освещением, которая поддерживает последнюю редакцию DALI стандарта EN62386 Part 209 в плане управления цветовой температурой DALI Device Type 8 (DALI DT8).

Конструкция

Цельнометаллический сварной корпус из листовой стали, покрытый белой матовой порошковой краской.

Оптическая часть

За счет равномерного расположения светодиодов во всей поверхности светильника, светодиодный модуль ECO LED обеспечивает бестеновую засветку рассеивателя светильника. Опаловый рассеиватель из ПММА в металлической рамке. Тип светодиодов: SMD.

Package

Светильник в сборе.

Области использования

HoReCa / гостиницы / рестораны / кафе

Гипер- / супермаркеты

Культурно-развлекательные учреждения

Магазины / бутики

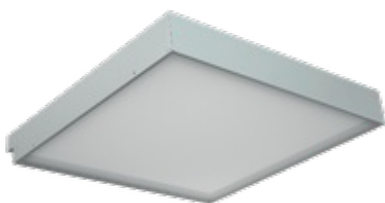
Медицинские учреждения

Образовательные учреждения

Офисно-административные объекты

Стадионы

ТРЦ

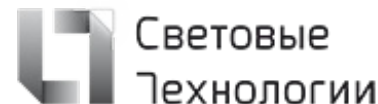


Список моделей

Название	Световой поток	Мощность лм/Вт	Длина	Ширина	Вес	Артикул	
OPL/R ECO LED 595 HFR CF	3350 лм	35 Вт	96	595 мм	595 мм	5,620 кг	1028000940
OPL/R ECO LED 595 CF	3350 лм	35 Вт	96	595 мм	595 мм	5,620 кг	1028000990
OPL/R ECO LED 595 CH CF	3250 лм	35 Вт	93	595 мм	595 мм	7,700 кг	1028001080

ОТХ LED CF

Светильник отраженного света с изменяемой цветовой температурой



Описание

Светодиодный светильник отраженного света серии Color Fusion (CF). Серия CF обозначает возможность изменения цветовой температуры света в диапазоне от 2800K до 5800K в рамках DALI системы управления светильниками. ОТХ LED CF может являться частью автоматизированной инновационной DALI системы управления освещением, где имитируется солнечный цикл изменения цветовой температуры в течении дня, так же доступна возможность ручного управления цветовой температурой светильника с помощью DALI DT8 приборов управления освещением. Помимо того, что светильник обеспечивает максимально комфортное освещение и является энергосберегающим, он может положительно влиять на работоспособность, настроение и самочувствие человека.

Установка

Встраиваются в подвесные потолки типа Армстронг. Для регулирования цветовой температурой светильника необходима DALI система управления освещением, которая поддерживает последнюю редакцию DALI стандарта EN62386 Part 209 в плане управления цветовой температурой DALI Device Type 8 (DALI DT8).

Конструкция

Цельнометаллический сварной корпус из листовой стали, покрытый белой матовой порошковой краской.

Оптическая часть

Металлический профиль, покрытый белой матовой краской, на внутренней стороне которого установлены светодиоды, закрытые прозрачным рассеивателем из ПММА.

Package

Светильник в сборе.

Области использования

HoReCa / гостиницы / рестораны / кафе

Гипер- / супермаркеты

Культурно-развлекательные учреждения

Магазины / бутики

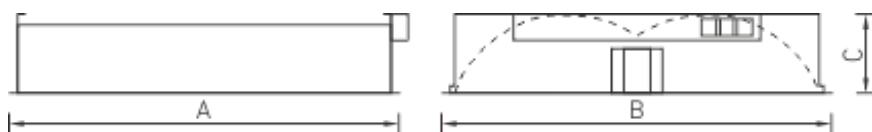
Медицинские учреждения

Образовательные учреждения

Офисно-административные объекты

Стадионы

ТРЦ



Список моделей

Название	Световой поток	Мощность лм/Вт	Длина	Ширина	Вес	Артикул	
OTX LED 595 HFR CF	2900 лм	37 Вт	78	620 мм	595 мм	5,200 кг	1118000190
OTX LED 595 HFR EM CF	2900 лм	37 Вт	78	620 мм	595 мм	5,600 кг	1118000180
OTX LED 595 CF	2900 лм	37 Вт	78	640 мм	595 мм	4,800 кг	1118000110
OTX LED 595 CF EM	2900 лм	37 Вт	78	620 мм	595 мм	5,600 кг	1118000170
OTX LED 595 CH CF	3800 лм	39 Вт	97	617 мм	595 мм	4,800 кг	1118000250

OWP OPTIMA LED CF

Светодиодные светильники IP54 и изменяемой цветовой температурой



Описание

OWP ECO LED CF не имеет выступающих элементов и винтов, создающих условия для скопления пыли. Поверхность светильника устойчива для обработки дезинфицирующими жидкостями. Серия CF обозначает возможность изменения цветовой температуры света в диапазоне от 2700K до 5700K в рамках DALI системе управления светильниками. OWP ECO LED CF может являться частью автоматизированной инновационной DALI системы управления освещением, где имитируется солнечный цикл изменения цветовой температуры в течении дня, так же доступна возможность ручного управления цветовой температурой светильника с помощью DALI DT8 приборов управления освещением.

Установка

Универсальный корпус позволяет устанавливать светильник как в потолок типа «Армстронг» с шириной полки несущего T-образного профиля 15 и 24 мм, так и непосредственно на опорную поверхность. Для регулирования цветовой температурой светильника необходима DALI система управления освещением, которая поддерживает последнюю редакцию DALI стандарта EN62386 Part 209 в плане управления цветовой температурой DALI Device Type 8 (DALI DT8).

Конструкция

Цельнометаллический сварной корпус из листовой стали, покрытый белой порошковой краской. По периметру рамки рассеивателя закреплен силиконовый уплотнитель, обеспечивающий IP54.

Оптическая часть

Опаловый рассеиватель из ПММА в металлической рамке. Устанавливается в корпус на скрытых пружинах. Тип светодиодов: SMD.

Package

Светильник в сборе.

Области использования

Медицинские учреждения

Промышленные предприятия

Чистые помещения



Список моделей

Название	Световой поток	Мощность лм/Вт	Длина	Ширина	Вес	Артикул	
OWP OPTIMA LED 595 IP54/IP54 CH CF	3200 лм	35 Вт	91	595 мм	595 мм	6,100 кг	1372000660

PHANTOM LED CF

Подвесной светильник с изменяемой цветовой температурой и рассеивателем из полиэтилена

Описание

Подвесной светильник, создающий диффузное освещение. Опаловый рассеиватель из полиэтилена, изготовленный методом ротационного формования. Установочная плата из окрашенного белой матовой краской металла. Серия CF обозначает возможность изменения цветовой температуры света в диапазоне от 2700K до 5700K в рамках DALI системе управления светильниками. PHANTOM LED CF может являться частью автоматизированной инновационной DALI системы управления освещением, где имитируется солнечный цикл изменения цветовой температуры в течении дня, так же доступна возможность ручного управления цветовой температурой светильника с помощью DALI DT8 приборов управления освещением.

Установка

На потолок на подвесах. Для регулирования цветовой температурой светильника необходима DALI система управления освещением, которая поддерживает последнюю редакцию DALI стандарта EN62386 Part 209 в плане управления цветовой температурой DALI Device Type 8 (DALI DT8).

Конструкция

Рассеиватель крепится к металлической арматуре, внутри которой находится пускорегулирующая аппаратура.

Оптическая часть

Опаловый рассеиватель из полиэтилена.

Package

Светильник в сборе.

Области использования

HoReCa / гостиницы / рестораны / кафе

Конференц залы

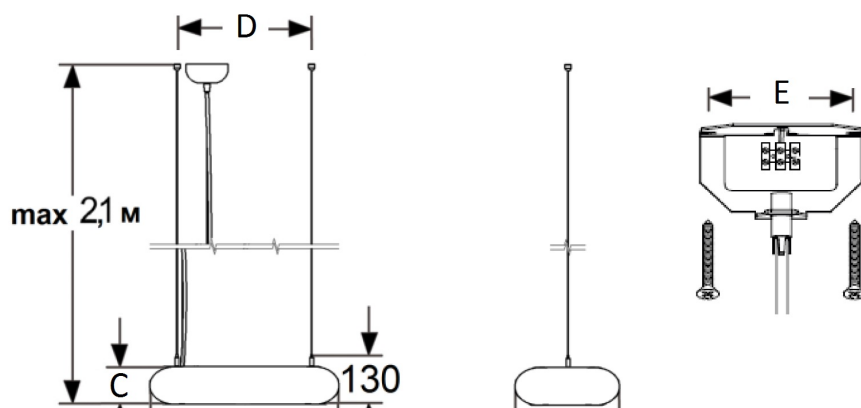
Культурно-развлекательные учреждения

Магазины / бутики

Медицинские учреждения

Офисно-административные объекты

Частные интерьеры





Список моделей

Название	Световой поток	Мощность лм/Вт	Длина	Ширина	Вес	Артикул	
PHANTOM LED CH CF	5000 лм	35 Вт	143	1400 мм	280 мм	6,500 кг	1246000010

REFLECT LED 1000 CH CF

Светодиодный подвесной светильник с изменяемой цветовой температурой



Описание

REFLECT LED CH CF – серия светодиодных светильников отраженного света премиального сегмента. Светодиоды в светильнике расположены на внутренней стороне профиля и закрыты прозрачным рассеивателем из ПММА, что полностью исключает слепящий эффект и создает мягкий, комфортный рассеянный свет. Предназначены в первую очередь для освещения офисных и учебных помещений, переговорных и кабинетов. Отличительной особенностью этих светильников является поддержка последнего стандарта DALI Device Type 8 (DALI DT8) в плане управления изменением цветовой температуры светильника по протоколу DALI. Данная опция реализована на уровне LED-драйвера и полностью соответствует последней редакции протокола DALI (EN62386 Part 209) Tunable White. Возможна реализация сложных решений с автоматическим динамическим изменением цветовой температуры в течение дня: повторением солнечного цикла, Human Centric Lighting. Диммирование и изменение цветовой температуры может выполняться также вручную с помощью настенного поворотного диммера.

Установка

Монтируется на поверхность потолка на тросовых подвесах. Для регулирования цветовой температурой светильника необходима DALI система управления освещением, которая поддерживает последнюю редакцию DALI стандарта EN62386 Part 209 в плане управления цветовой температурой DALI Device Type 8 (DALI DT8).

Конструкция

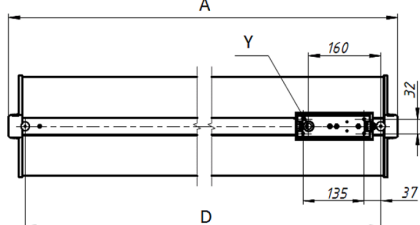
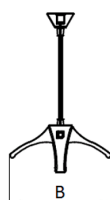
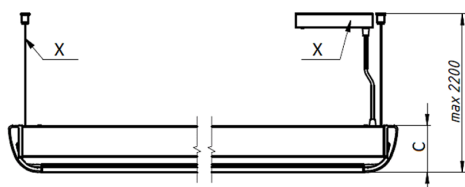
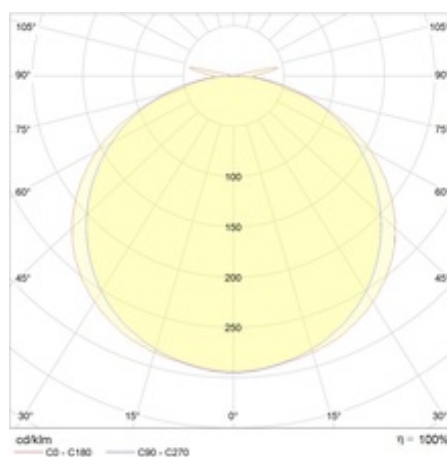
Корпус светильника изготовлен из алюминиевого профиля, окрашенного порошковой краской цвета металлик. Торцевые крышки выполнены из алюминия методом литья под давлением. DALI драйвер расположен внутри корпуса светильника.

Оптическая часть

Светодиодный модуль установлен на алюминиевом радиаторе и закрыт опаловым рассеивателем из ПММА, который исключает отражение отдельных светодиодов. В качестве отражающего материала используется белый матированный алюминий White Optics. Тип светодиодов: SMD.

Package

Светильник в сборе. Система подвесов входит в комплект светильника.



Габаритные характеристики

A	Длина	1142 мм
B	Ширина	224 мм
C	Высота	104 мм
D	Длина (установочная)	1054 мм
	Вес	4,5 кг

Параметры

1	Артикул	1323000100
2	Тип ИС	LED
3	Световой поток	2000 лм
4	Мощность светильника	24 Вт
5	Энергоэффективность	83 лм/Вт
6	Индекс цветопередачи (CRI)	84
7	Цветовая температура	2800-5800 К
8	Коэффициент мощности (cosFi)	> 0,92
9	Переменный/постоянный ток (AC/DC)	Да
10	Диммирование	Протокол DALI DT8
11	Напряжение	230 В
12	Класс защиты от поражения током	I
13	Электромагнитная совместимость (TR TC 020/2011)	Да
14	Климатическое исполнение	УХЛ4
15	Температурный режим	от +5 до +35 С
16	Цвет корпуса	Металлик
17	Класс пожароопасности	-
18	Коэффициент пульсации	<5%
19	Степень защиты (IP)	IP20
20	Ударопрочность	IK02/0,2 Дж
21	Класс энергоэффективности	A
22	Пусковой ток	42 А
23	Время импульса пускового тока	189 мкс
24	Блок аварийного питания	Нет
25	Угол обзора	D120
26	Гарантия	36 мес.
27	Время работы в аварийном режиме, ч.	-
28	Световой поток в аварийном режиме	-

RKL LED CF

Светодиодные светильники с опаловым рассеивателем и изменяемой цветовой температурой



Описание

Накладной светодиодный светильник для учебных и офисных помещений. Серия CF обозначает возможность изменения цветовой температуры света в диапазоне от 2700K до 5700K в рамках DALI системе управления светильниками. RKL LED CF может являться частью автоматизированной инновационной DALI системы управления освещением, где имитируется солнечный цикл изменения цветовой температуры в течении дня, так же доступна возможность ручного управления цветовой температурой светильника с помощью DALI DT8 приборов управления освещением. Опаловый рассеиватель из ПММА делает данный светильник оптимальным для помещений, где необходим мягкий рассеянный свет.

Установка

Крепление на поверхность потолка или стены. Для регулирования цветовой температурой светильника необходима DALI система управления освещением, которая поддерживает последнюю редакцию DALI стандарта EN62386 Part 209 в плане управления цветовой температурой DALI Device Type 8 (DALI DT8).

Конструкция

Штампованный стальной корпус, покрытый белой порошковой краской.

Оптическая часть

Опаловый рассеиватель из ПММА. Тип светодиодов: SMD.

Package

Светильник в сборе.

Области использования

HoReCa / гостиницы / рестораны / кафе

Гипер- / супермаркеты

Конференц залы

Культурно-развлекательные учреждения

Лестницы / коридоры

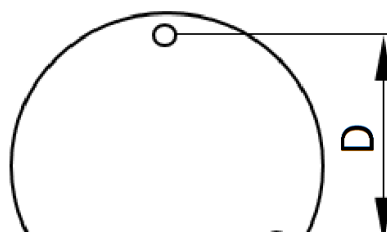
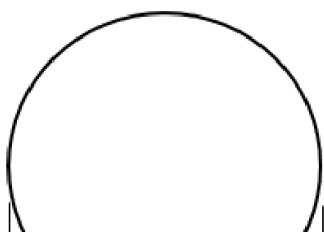
Магазины / бутики

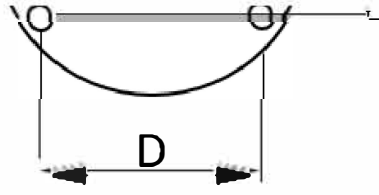
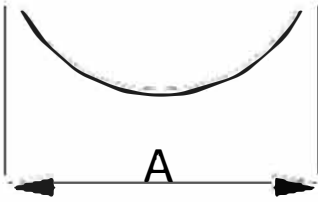
Медицинские учреждения

Образовательные учреждения

Офисно-административные объекты

Частные интерьеры





Список моделей

Название	Световой поток	Мощность лм/Вт	Длина	Ширина	Вес	Артикул	
RKL LED 38 CH CF	3450 лм	37 Вт	93	476 мм	0 мм	2,100 кг	1144000190